

# MANISCOPIC

**MLT 845 H**  
Turbo LSU

- HYDROSTATISCHER ANTRIEB
- Schwerlastachsen : größere Robustheit
- Bessere Reifentraktion
- Nennt Tragkraft : 4500 kg
- Hubhöhe : 7,55 m
- Max. Reichweite : 4,57 m
- Load Sensing Ultra



 **MANITOU**

# MLT 845 H Turbo LSU

**Tragkraft** .....4500 kg  
 bei 500 mm LSPa  
 Kipplast bei maximaler Reichweite .....1610 kg  
 Leistung an Schaufelzähnen  
 nach ISO 8313 Reißkraft .....6650 daN

**Hubhöhe** .....7,55 m  
**Dauer** : mit/ohne Hublast (in Sekunden)  
 Heben .....9,6/10,4  
 Senken .....6,1/5,6  
 Teleskopausfahren .....9,8/10,1  
 Teleskopeinfahren .....7,8/7,9  
 Dauer (in Sekunden)  
 Ankippen .....3,7  
 Auskippen .....3,2

**Bereifung**  
 445/70 R 24 MPT IT 510

**Gabelzinken** (mm)  
 Länge .....1200  
 Breite x Dicke .....125 x 50  
 Abstand der Gabelzinken max. ....1040  
 Neigung des Gabelträgers .....142°

**Hydraulisch unterstützte Scheibenbremse im Ölbad in beiden Achsen**  
**Negative Parkbremse (elektrohydraulisch)**

**Motor Perkins**  
 Turbo : 1104 C - 44 T .....4 Zylinder 4400 cm<sup>3</sup>  
 Leistung (ISO TR 14396) .....101 PS/74,5 KW  
 Max. Drehmoment .....412 Nm bei 1400 U/mn  
 Direkte Einspritzung  
 Wassergekühlt

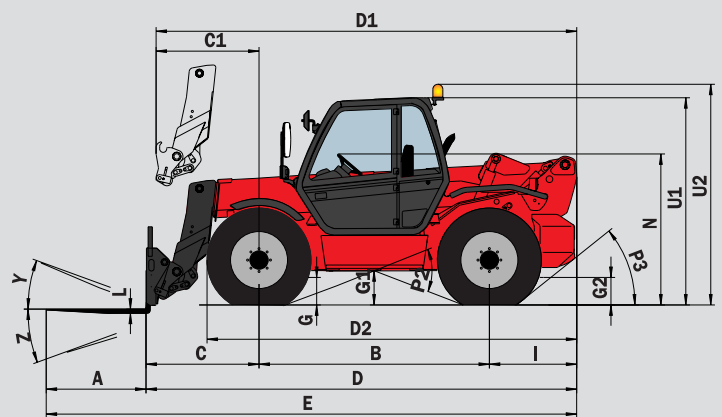
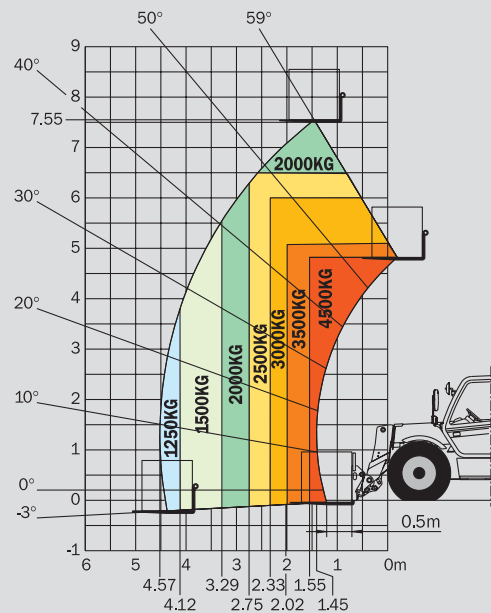
**Hydrostatischer Antrieb**  
 Hydraulischer Fahrtrichtungsschalter  
 4 Vorwärts - und 2 Rückwärtsgänge  
 Fahrgeschwindigkeit max.....25 km/h\*

**Turbo LSU** : .....150 l./mn - 270 bars  
 Load Sensing Axialkolbenpumpe mit elektronischer Steuerung  
 Elektrohydraulischer Joystick mit Proportionalsteuerung  
 Lenkung : lastabhängiger Ölmengenteiler für Fahren und Bremsen

**Behälter/Inhalt**  
 Kühlsystem .....21 l.  
 Motoröl .....11 l.  
 Hydrauliköl .....126 l.  
 Getriebeöl .....2 l.  
 Kraftstoff .....135 l.

**Eigengewicht** (mit Gabeln) .....8825 kg  
**Breite** .....2,39 m  
**Bauhöhe** .....2,59 m  
**Wenderadius** (Aussenkante der Räder) .....4,15 m  
**Länge** .....5,23 m  
**Bodenfreiheit** .....0,44 m  
**Zugkraft** .....8100 daN

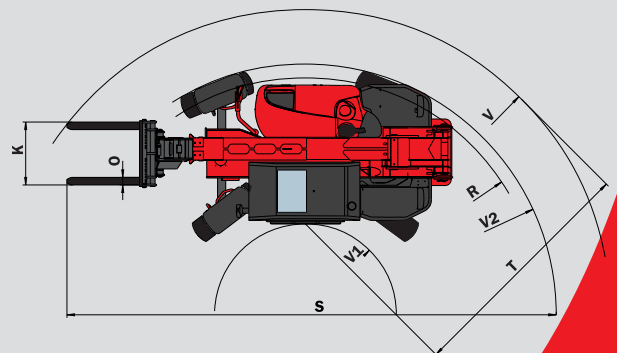
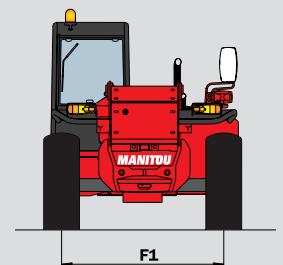
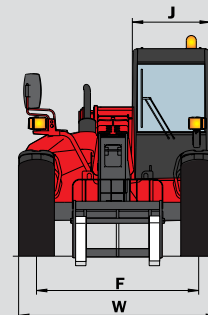
nach Norm  
 EN 1459 B



MLT 845 HT LSU

A	1200
B	2770
C	1409
C1	1487
D	5229
D1	5307
D2	4395
E	6429
F	1950
F1	1950
G	440
G1	435
G2	440
I	1050
J	950
K	1040
L	50
N	1850/1900
O	125
P2	43,5°
P3	40°
R	3930
S	8146
T	3703
U1	2565
U2	2745
V	5173
V1	1470
V2	4153
W	2395
Y	12°
Z	130°

mm



Änderungen im Sinne des technischen Fortschritts vorbehalten.  
 Die in der vorliegenden Broschüre vorgestellten MANITOU - Maschinen können mit Zusatzgeräten ausgestattet werden.  
 PATENTS FR 93 14367 - EP 0 656 315 - US PENDING



Deutschland und Österreich : MANITOU Deutschland GmbH

61239 OBER-MÖRLEN ☎ 06002 - 9199 - 0

Andere Länder : MANITOU B.E. S.A.

44158 ANCENIS cedex - FRANKREICH ☎ 33 2 40 09 10 11

www.manitou.com

700052DE - Doc BE-181/Ind A

