

# MANISCOPIC

**MLT 627**  
TURBO 24"

- Max. Hubhöhe : 5,55 m
- Nennttragkraft : 2700 kg
- Max. Reichweite : 3,12 m
- Wandlergetriebe



 **MANITOU**

# MLT 627 24" TURBO

**Tragkraft** .....2700 kg  
bei 500 mm LSpA

**Hubhöhe** : .....5,55 m  
**Dauer** : mit/ohne Hublast (in Sekunden)  
Heben .....6,8/7,1  
Senken .....4,8/4,7  
Teleskop Ausfahren .....4,5/4,6  
Teleskop Einfahren .....2,2/2,2  
Dauer (in Sekunden)  
Ankippen .....3,5  
Auskippen .....2,7

**Bereifung**  
17,5 LR 24 XM 27

**Gabelzinken** (mm)  
Länge .....1200  
Breite .....125  
Neigung des Gabelträgers .....154°

**Hydraulische Bremshilfe**

**Motor Perkins**  
Typ .....1104C.44 Turbo  
4 Zylinder - Hubraum .....4400 cm<sup>3</sup>  
Leistung (ISO/TR 14396) .....101 PS/74,5 KW  
Max. Drehmoment .....412 Nm bei 1400 U/mn  
Direkte Einspritzung  
Wassergekühlt

**Wandlergetriebe**  
Hydraulischer Fahrtrichtungsschalter  
4 Vorwärts - und Rückwärtsgänge  
Fahrgeschwindigkeit max. ....34 km/h  
(in TÜV Version .....20 km/h)

**Hydraulik**  
Zahnradpumpe : .....105 l./mn - 250 bars  
Lastabhängiger Ölmengenteiler für Fahren

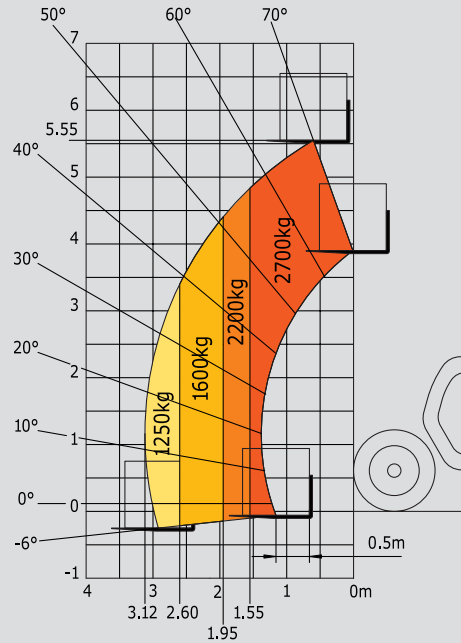
**Behälter/Inhalt**  
Kühlsystem .....25 l.  
Motoröl .....8,5 l.  
Hydrauliköl .....98 l.  
Getriebeöl .....14,5 l.  
Kraftstoff .....104 l.

**Eigengewicht** (mit Gabeln) .....5935 kg  
**Breite** .....2,17 m  
**Bauhöhe** .....2,30 m  
**Wenderadius** (Aussenkante Räder) .....3,70 m  
**Länge** .....4,68 m  
**Bodenfreiheit** .....0,36 m  
**Zugkraft** : .....7100 daN

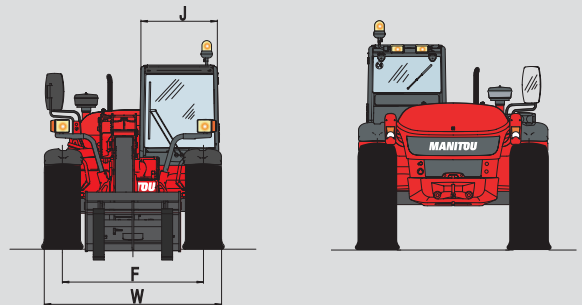
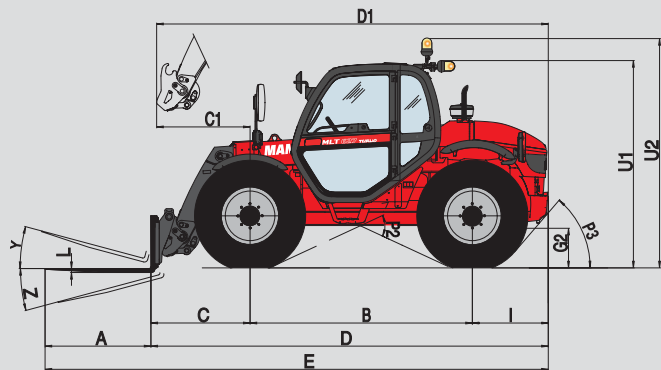
Änderungen im Sinne des technischen Fortschritts vorbehalten.  
Die in der vorliegenden Broschüre vorgestellten MANITOU - Maschinen können mit Zusatzgeräten ausgestattet werden.



## Reichweite bei maximaler Hubhöhe : 0,75 m



nach Prüfverfahren En 1459 Zusatz B



	MLT 627 T 24"
A	1200
B	2520
C	1307
C1	1260
D	4687
D1	4640
E	5887
F	1720
G	490
I	860
J	866
K	1260
L	45
O	125
P2	50°
P3	49°
R	3405
S	7507
T	3545
U1	2300
U2	2560
V	4750
V1	1205
V2	3700
W	2175
Y	11,8°
Z	142,3°

mm

